



ヴェルガーデン高須南

省エネ基準「トップランナー仕様」で新登場!!

即入居可

待望のグランドオープン!! 先着順受付開始

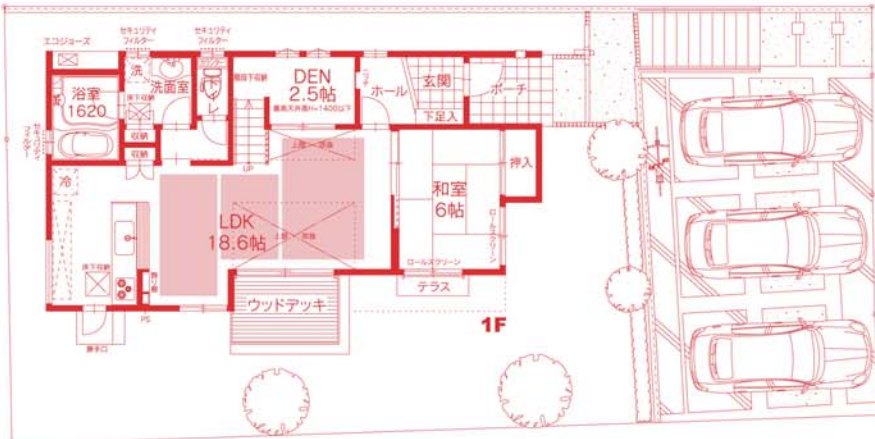
■ライフインフォメーション

●交通機関	市営「高須小学校前」バス停……………徒歩3分(約240m)	●公共・文化施設	高須市民センター……………徒歩11分(約870m)
JR鹿児島本線「折尾」駅……………車で6分(約3,500m)	●医療機関	ながた内科クリニック……………徒歩3分(約200m)	古橋歯科医院……………徒歩3分(約210m)
●教育施設	高須保育園……………徒歩3分(約240m)	高須小学校……………徒歩7分(約560m)	高須中学校……………徒歩12分(約960m)
●ショッピング	セブンイレブン若松高須店……………徒歩2分(約110m)	サンリブ高須店……………徒歩5分(約390m)	●グルメ
さぬきうどんこも庵……………徒歩3分(約200m)	寿し割烹いろは……………徒歩3分(約240m)	ミル・ベル・フルール(スイーツ)……………徒歩3分(約240m)	●金融機関
●公園・レジャー	高須南一丁目公園……………徒歩1分(約20m)	高須公園……………徒歩4分(約260m)	

1号地 4LDK [在来工法] +スタディールーム+DEN +ウッドデッキ+駐車場3台スペース

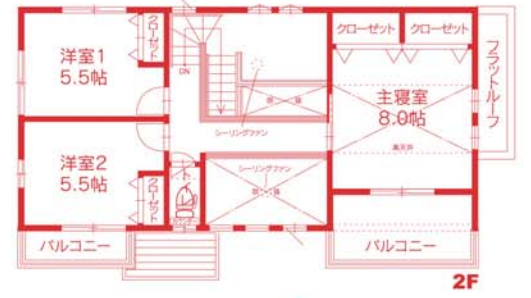
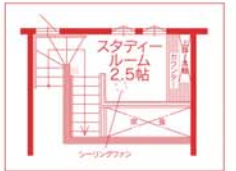
敷地面積/231.05㎡(69.89坪) 1階面積/63.76㎡
 建築延床面積/114.68㎡(34.69坪) 2階面積/50.92㎡

販売価格 3,270万円



「スタディールームのある家」

- スタディールーム(2.5帖大)は、カウンターと吹抜があり、本格書斎コーナーに最適。
- リビングは、2つの吹抜を備え、縦方向にも広がる開放感が格別です。
- 子どもたちの「たのびま」が聞こえるリビング階段です。
- 2F居室は全室2面採光を実現。
- 主寝室には大型バルコニー、洋室2にも専用バルコニーを備えました。

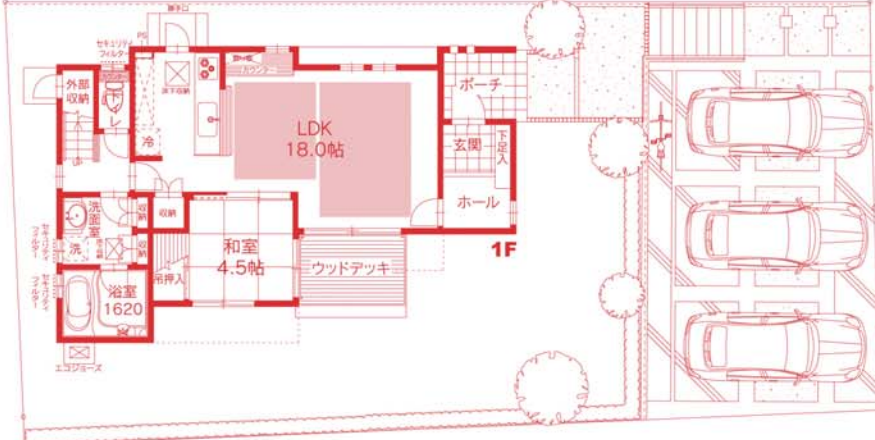


- ガラストップガスコンロ
- 浄水器内蔵ハンドシャワー水栓
- エコジョーズ
- ミストサウナ
- リビング吹抜
- カーモニターインターホン
- 大型シンク
- 食器洗浄乾燥機
- 床暖房
- 浴室暖房乾燥機
- リビング階段
- 3台駐車

3号地 3(4)LDK [在来工法] +ファミリーコーナー+ウォークインクローゼット+納戸 +外部収納+ウッドデッキ+駐車場3台スペース

敷地面積/230.97㎡(69.86坪) 1階面積/60.45㎡
 建築延床面積/107.85㎡(32.62坪) 2階面積/47.40㎡

販売価格 3,160万円



「子供たちといっしょに成長する家」

- 洋室1・2は、子どもたちの成長に合わせて、広々とひと部屋使用から、2つの個室へ成長します。
- 和室を開放すると、LD&ウッドデッキまで一体となった大空間が出現。
- キッチン横のカウンター&収納は、ミセスコーナーに、子供たちの宿題コーナーに。
- 主寝室のウォークインクローゼット(2帖大)、2F納戸(1.5帖大)、キッチン横収納、洗面室収納と、収納を充実。



- ガラストップガスコンロ
- 浄水器内蔵ハンドシャワー水栓
- エコジョーズ
- ミストサウナ
- ファミリーコーナー
- ウォークインクローゼット
- カーモニターインターホン
- 大型シンク
- 食器洗浄乾燥機
- 床暖房
- 浴室暖房乾燥機
- リビング階段
- 外部収納
- 3台駐車



※徒歩分数は1分=80mで計算しております。※車の一一般道路は時速40km、北九州都市高速道路は60km、九州自動車道は80kmで計算しております。ラッシュ時など道路状況によって所要時間は異なります。※バス・JRの所要時間はラッシュ時などの交通状況で多少異なります。



カーナビでお越しの方はこちら→ 若松区高須南1-13

■ヴェルアベニュー高須南概要 ●所在地/福岡県北九州市若松区高須南1丁目13番地 ●交通/市営「高須小学校前」バス停徒歩約3分 ●総面積/693.10㎡(実測) ●総区画数/3区画 ●地目/宅地 ●用途/住宅 ●2種低層住居専用地域 ●建ぺい率/60% ●容積率/100% ●下水道/公営 ●下水道/公営 ●電気/九州電力 ●ガス/西部ガス ●事業主・売主・施工/トータテ都市開発株式会社 ●販売分譲概要 ●今回販売棟数/2棟 ●販売価格/3,160万円・3,270万円 ●価格には消費税相当額が含まれています。 ●敷地面積/230.97㎡・231.05㎡ ●建物延床面積/107.85㎡・114.68㎡ ●建物構造/在来工法 ●間取り/3(4)LDK・4LDK ●建築確認番号/第H23確認建築福住北00883号(平成23年8月22日)他 ●建物完成/平成23年12月中旬予定 ●入居開始/平成24年1月中旬予定 ●広告表示の有効期限/平成24年2月末日

福岡県知事(第2)第15292号 福岡県知事許可(特22)第105506号 ●お問い合わせは/営業時間10:00~19:00(水曜定休)
 (社)全国宅地建物取引業協会(社)福岡県宅地建物取引業協会 ●トータテ都市開発株式会社 ●0120-507-030
 福岡市中央区天神四丁目3番30号天神ビル新館3F(092)738-5670 www.totate.com/