



トーテ都市開発 www.totate.com/kodate/ ウェブ検索

提案型新築分譲住宅 **オール電化** 「ヴェルガーデン鳥栖」

新発売7邸 / 2,290万円 **外構 植栽 駐車2台** **4LDK** (敷地面積 53.15坪〜) (建物延床面積 31.30坪〜)

一般公開に先駆けて
7/31 (日)
現地案内会開催!

家賃と比べてください!! ■6号地 [販売価格2,290万円] / 支払例(住宅ローン金利 / 35年払い・変動金利1.075%)

頭金 **0円** 管理費 **0円** 月々 **56,873円**
 駐車場2台分 **0円** 修繕積立金 **0円** ボーナス払時返済(年2回)51,537円

若葉小徒歩約5分、ユートクホームセンターまで徒歩約3分、
恵まれた住環境に新しい街が誕生します。



■団地概要●名称/ヴェルガーデン鳥栖●所在地/佐賀県鳥栖市萱方町字隈239-21●交通/西鉄「萱方」バス徒歩約1分●総区画数/7区画●地目/宅地●用途地域/第一種低層住宅専用地域●建ぺい率/50%●容積率/80%●私道負担/なし●上水道・下水道/公営●電気/九州電力●事業主・売主/トーテ都市開発株式会社●施工/トーテ都市開発株式会社●販売戸数/7区画●販売価格/2,290万円(1棟)〜2,690万円(1棟)●最多販売価格帯/2,600万円台(4棟) ※価格には消費税相当額が含まれています。●敷地面積/175.72㎡(1棟)〜236.36㎡(1棟)●建物延床面積/103.50㎡(1棟)〜110.95㎡(1棟)●建物構造/2×4工法●間取り/4LDK(7棟)●建築確認番号/第H22確認建築福住セ本-11-00250-1号(平成23年5月6日)●建物竣工日/平成23年8月下旬●入居時期/平成23年9月(予定)●広告有効期限/平成23年8月末日 ●住宅ローン概要●申込資格/金融機関が定める申込み基準に適合する方●金融期間/三井住友銀行●融資内容:融資金額/50万円以上1億円以内●融資限度額/住宅取得にかかる所要資金の範囲以内●融資利率/変動金利型優遇金利1.075%●融資期間/1年〜35年以内(1年単位)●返済方法/元利均等毎月返済(融資金額の50%以内でのボーナスの増額返済も可能)●担保/融資対象物件に保証会社が第1順位の抵当権を設定させていただきます。●ローン保証料/一括型または内包型を選択●手数料/31,500円(消費税込)●融資条件は平成23年7月20日現在のものです。金融情勢により、金利等融資条件が変更になる場合がございます。●融資金利は、お申込み時点の金利ではなく、本申込承認時点金利が適用となります。※詳しくは係員までお問い合わせください。

【お問合せ】
0120-507-030 営業時間 10:00-18:00(水曜定休) 携帯電話・PHSからもご利用いただけます
 事業主 売主 施工 **トーテ都市開発 株式会社**
 福岡県知事(特)第15292号 福岡県知事許可(特-22)第105506号 (社)福岡県宅地建物取引業協会会員 (社)福岡県宅地建物取引業協会会員
 福岡市中央区天神四丁目3番30号天神ビル新館3F(092)738-5670

6号地

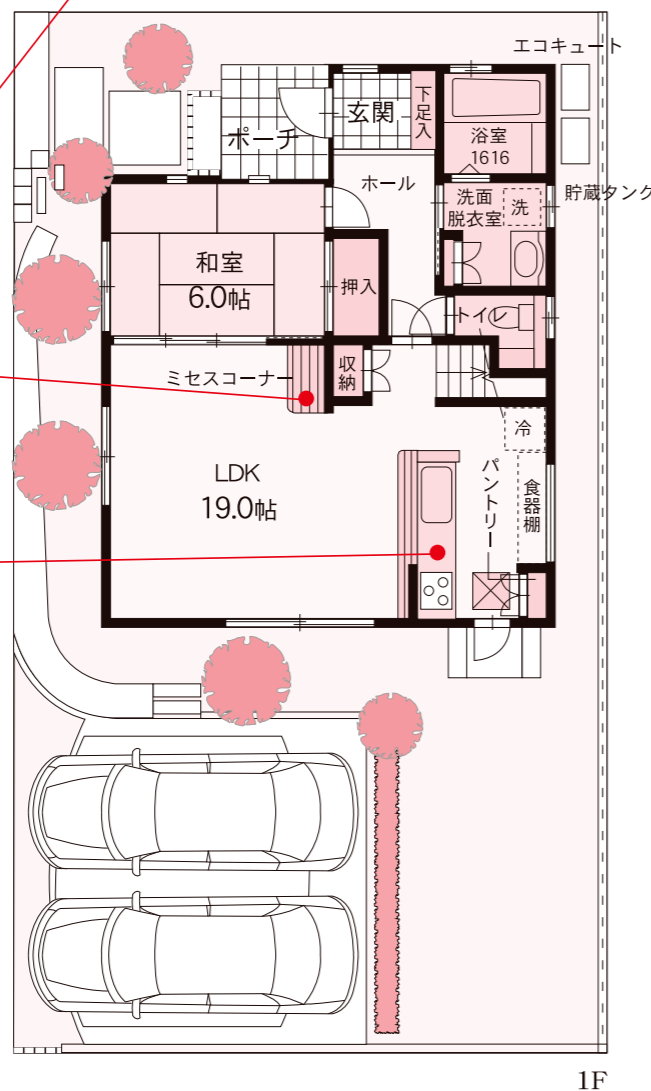
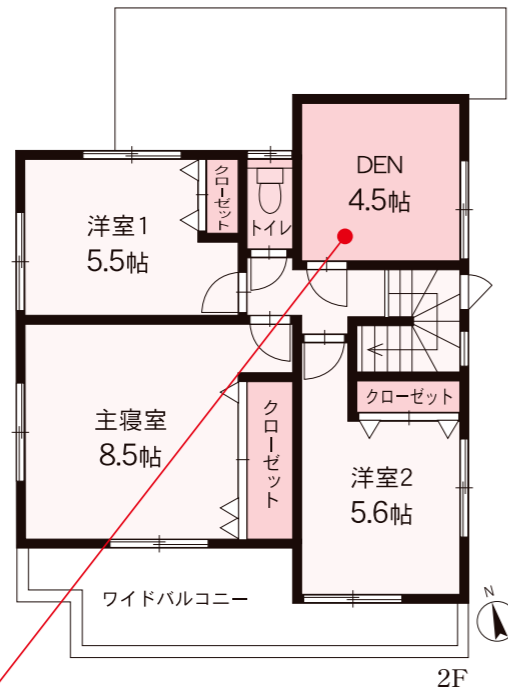
**2WAY和室と
ワイドバルコニーが
魅力の家**

4LDK+DEN

2×4工法

敷地面積
175.72m² (53.15坪)
建物延床面積
103.50m² (31.30坪)

販売価格
2,290万円 (消費税込)
外構 植栽 駐車2台



大型のDENは家族共有の趣味のスペースと、夫の書斎や収納スペースとして活用できる。

家族が集まるリビングにミセスコーナーを配置。読書をしたり、パソコンを置いてインターネットをしたり。ミセスがうれしいスペース。

カウンターキッチンからは家族が見渡せる約19帖の明るいリビング。

お急ぎください!!
お得な住宅版
エコポイント付き
住宅版
エコポイント **30万円**
相当

【フラット35】S
(20年金利引下げタイプ)
住宅金融支援機構の優良住宅支援制度「フラット35」
「フラット35」に対して当初10年間1%金利の引き下げ、
11年目以降20年目まで年0.3%の引き下げが受けられる
おトクな制度です。
金利 **▲1%優遇**

7号地

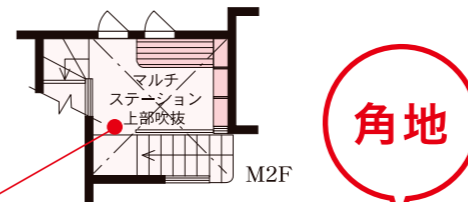
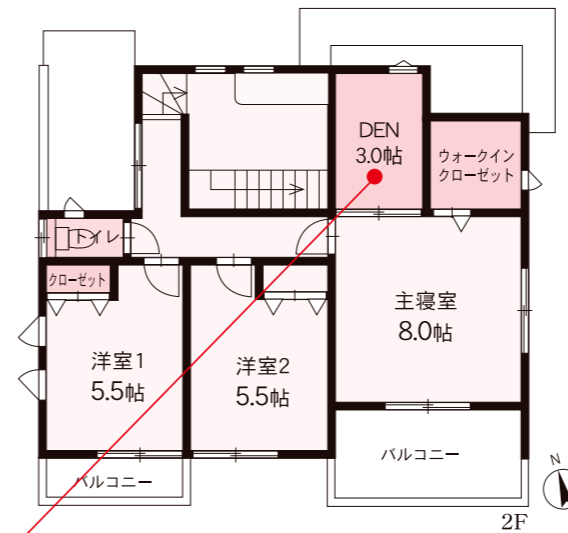
**マルチ
ステーションの
ある家**

4LDK+WIC+DEN

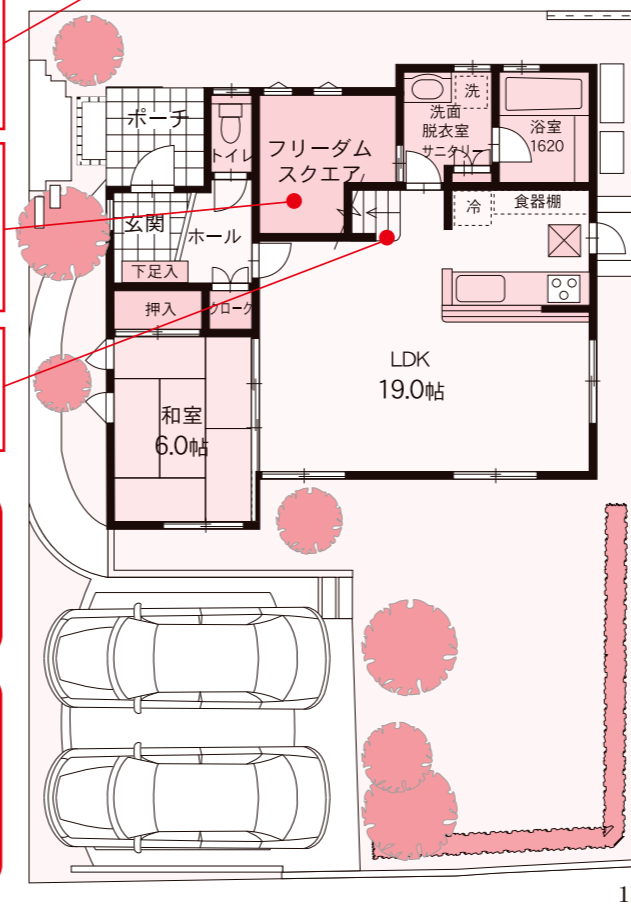
2×4工法

敷地面積
194.12m² (58.72坪)
建物延床面積
110.95m² (33.56坪)

販売価格
2,690万円 (消費税込)
外構 植栽 駐車2台



角地



広い居室に隣接するDENは収納や書斎などのプライベート空間として活躍。

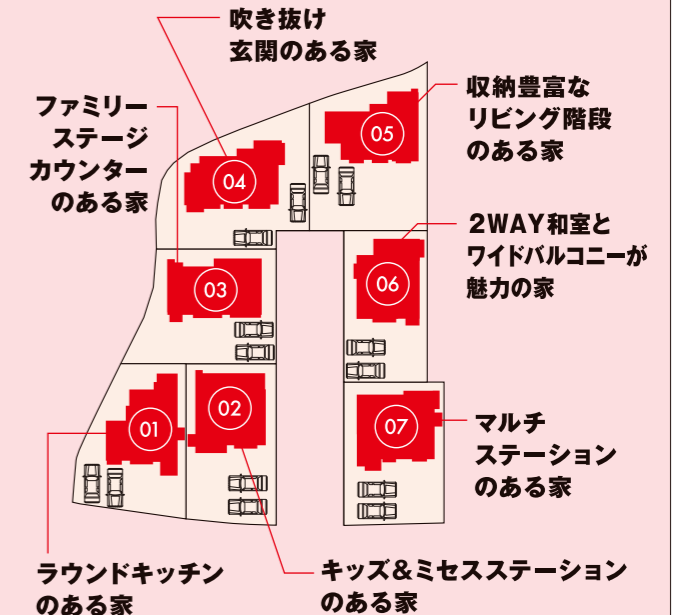
カウンターのあるマルチステーションは親子での読書や調べものを楽しむ上部吹き抜けの、我が家の図書館。

階段下スペースを有効利用したフリーダムスクエア。キッチン・水まわりが近く、日用ストック品の収納庫として活躍します。

リビングに2階へ続く階段を設けることでお子様の出入りが確認でき、安心です。

お急ぎください!!
お得な住宅版
エコポイント付き
住宅版
エコポイント **30万円**
相当

【フラット35】S
(20年金利引下げタイプ)
住宅金融支援機構の優良住宅支援制度「フラット35」
「フラット35」に対して当初10年間1%金利の引き下げ、
11年目以降20年目まで年0.3%の引き下げが受けられる
おトクな制度です。
金利 **▲1%優遇**



オプションクラスの設備を
すべて標準装備。
ワンランク上の
暮らし心地をご提案。

オール電化
+
エコキュート



- KITCHEN**
- IHクッキングヒーター
 - キッチンホーローパネル
 - 食器洗い乾燥機
 - 浄水器対応シャワーホース混合栓
 - ワイドシンク
 - スライド収納
 - キッチン床下収納



- BATH ROOM**
- 広々1620サイズ
 - 魔法びん浴槽
 - フルオートバス
 - カラリ床
 - 大型ワイドミラー
 - サーモ水栓



- 遮熱高断熱
Low-E複層ガラス**
- 遮熱夏の陽射しを約60%カット
 - UVカット有害な紫外線を約80%以上カット
- TOTOの節水型トイレで
年間約1.2万円もおトク!**